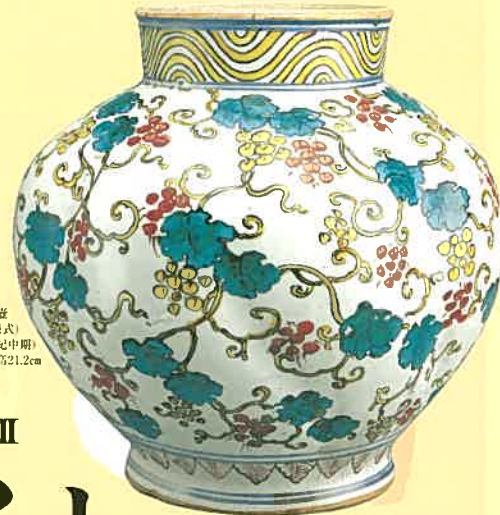


色絵 花卉文 輪花皿
伊万里
江戸時代(17世紀末~18世紀初)
口径34.2cm



染付 蘭唐草文 八角蓋物
伊万里
江戸時代(19世紀)
通高13.2cm



色絵 葡萄文 瓜形壺
伊万里(古丸谷様式)
江戸時代(17世紀中期)
高21.2cm

Fascinating Shapes in Ko-Imari - II

たのしうつくし 古伊万里の かたち II



色絵 鳳凰花唐草文 水注
伊万里(栢右衛門様式)
江戸時代(17世紀後半)
通高16.5cm



染付 花唐草雲鳳文 瓶
伊万里
江戸時代(18世紀前半)
高26.6cm

— ハイライト —



色絵 丸文 蓋物
伊万里
江戸時代(17世紀後半)
通高17.7cm



染付 山水鳳凰文 壺
伊万里
江戸時代(17世紀後半)
高27.0cm

同時開催

1階やきもの展示室
中里月度務
作品展

2020年2月末に急遽終了した展覧会を、出展作品を約70点に選りすぐり、ハイライト版で開催。

江戸時代、国内外の人々を魅了した伊万里焼に見られる「うつくしいかたち」を、当時の美意識をキーワードにご紹介いたします。

会期 2021年1月7日(木) — 3月21日(日)

短縮開館 10:00—12:00/13:30—16:30 (入館受付は閉館時間の30分前まで)

※12:00—13:30は館内消毒等の為、閉館いたします。

※毎週金曜日・土曜日は10:00—12:00/13:30—16:30/17:00—20:00

(12:00—13:30および16:30—17:00は館内消毒等の為、閉館いたします)

月曜日・火曜日休館 ※1月11日(月・祝)、2月23日(火・祝)は開館。

入館料 一般1,200円/高大生700円/小中生400円

※1月7日(木)—1月31日(日)は新成人の方は入館料無料。

受付にて年齢のわかるものをご提示ください。

交通 渋谷駅ハチ公口より徒歩15分/京王井の頭線 神泉駅北口より徒歩10分

※当館には駐車場・駐輪場はございません。近隣のコインパーキングをご利用ください。



TOGURI MUSEUM OF ART
戸栗美術館

〒150-0046 東京都渋谷区松壽1-11-3 TEL 03-3465-0070
http://www.toguri-museum.or.jp

当館ホームページ

@toguri_museum @toguri_museum

注意 ●ご来館の前に必ず右記の当館ホームページにて最新情報をご確認ください。●マスク着用やご入館時の検温、手指消毒にご協力をお願いいたします。●会期や開館時間等は予告なく変更となる場合がございます。また、入場および観覧に際し、制限・制約やご協力をお願いする場合がございます。