

# ハクビシン・アライグマ

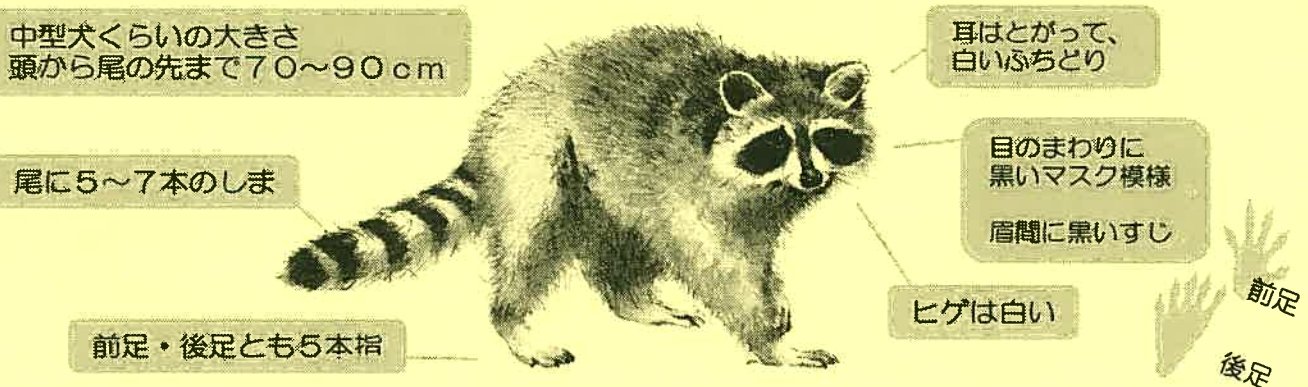
<p><b>見かけたら...</b></p>	<p>野生動物です。許可なく捕まえたり、飼ったりすることができません。目に見えない寄生虫がいたり、人にうつる病気にかかっていることがあります。 餌を与えたり、素手で触ったりしないようにしましょう。</p>
<p><b>寄せ付けないために</b></p>	<p>建物周りの侵入口になる隙間（縁の下、換気口、軒下など）をふさぎましょう。 屋根に登れるような庭木の剪定をしましょう 敷地内の果物の実は早めに収穫するか、網をかけましょう。 ペットフードの残りや生ごみを外に放置しないようにしましょう。</p>

**【ハクビシン】** 夜行性  
雑食性…果実、作物、小動物などを食べる 生ごみをあさることもある  
複数のねぐらを持ち、人家などの天井裏も休憩場所として利用する  
高いところが得意で、雨どいや柱、電柱なども登ったり、電線の上を歩いたりもする、8cm程度の小さな隙間でもくぐり抜けられる



(出展：東京都環境局)

**【アライグマ】** 夜行性  
雑食性…果実、作物、小動物などを食べる 生ごみをあさることもある  
複数のねぐらを持ち、人家などの天井裏も休憩場所として利用する  
木登りが得意で柱や壁も登る、隙間をこじ開け建物に侵入することもある



(出展：東京都環境局)

渋谷区では自宅に入り込まれてふん尿等の衛生被害が生じている場合など、一定の条件のもとにハクビシン・アライグマの捕獲を行います。

渋谷区保健所／生活衛生課 03-3463-3715